



**VECTORWORKS**

CREER ET UTILISER LES HACHURES

***MÉTHODOLOGIE POUR  
LA CRÉATION  
D'UNE HACHURE***

***EXPRESSION - CAO 2***

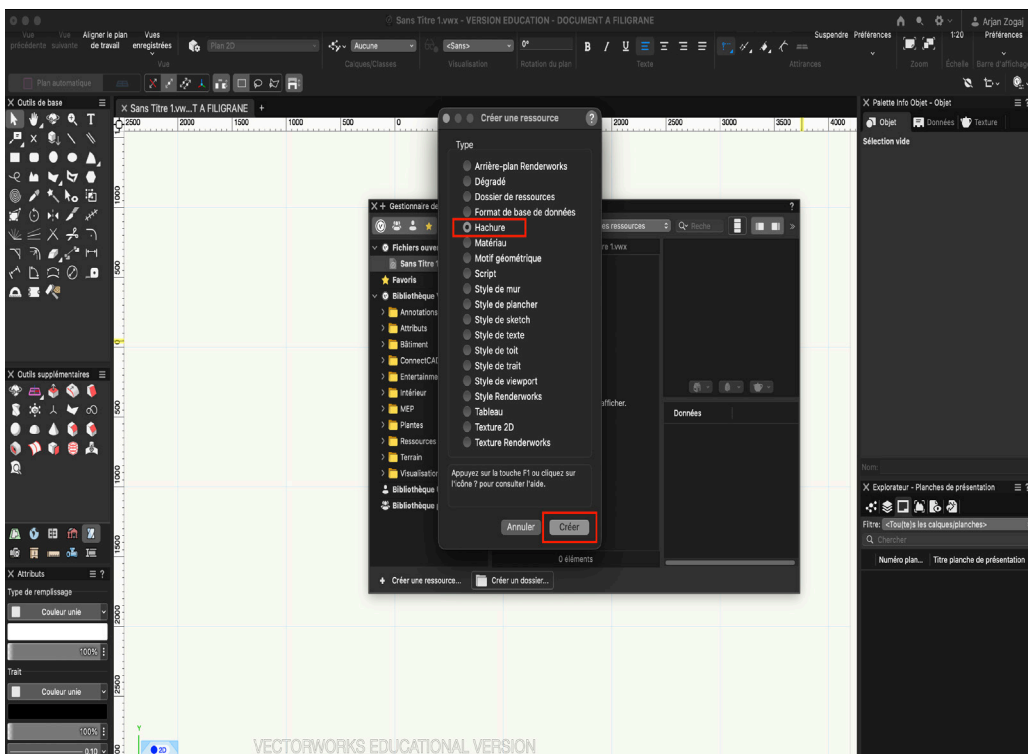
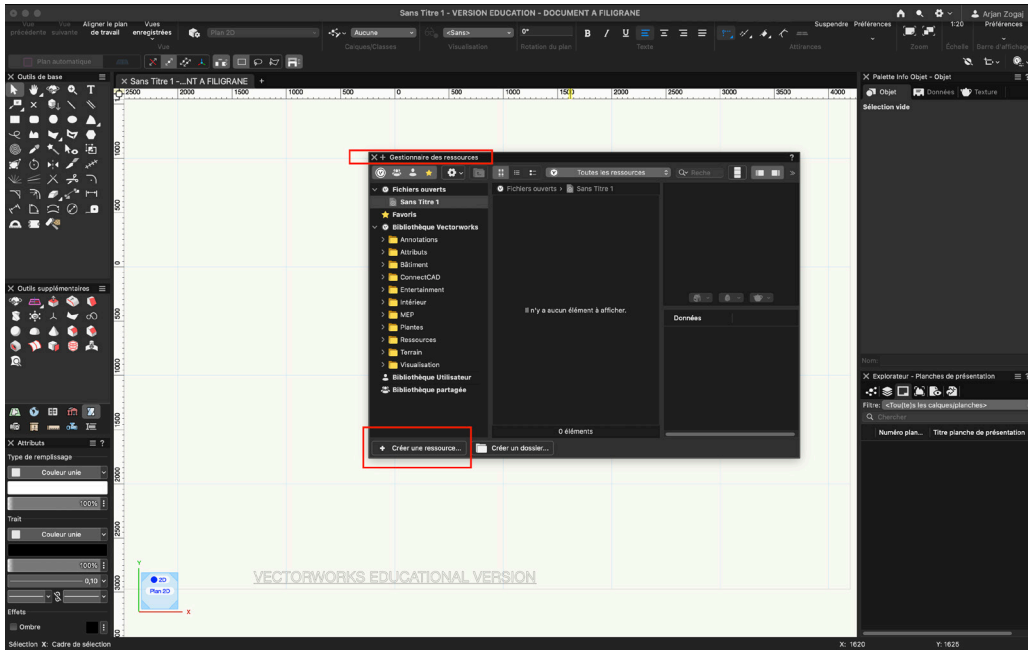
# ***Table des matières***

CREATION DE LA HACHURE .....	3
CRÉER UN SECOND NIVEAU ET FINALISER LE MOTIF .	5
MODIFIER OU DUPLIQUER LA HACHURE .....	6

# CREATION DE LA HACHURE

## ÉTAPE 1 :

Les hachures sont des ressources. Pour en créer une, ouvrez le Gestionnaire des ressources, double-cliquez dans la zone blanche, puis choisissez « Hachure » dans la fenêtre « Créer une ressource ».

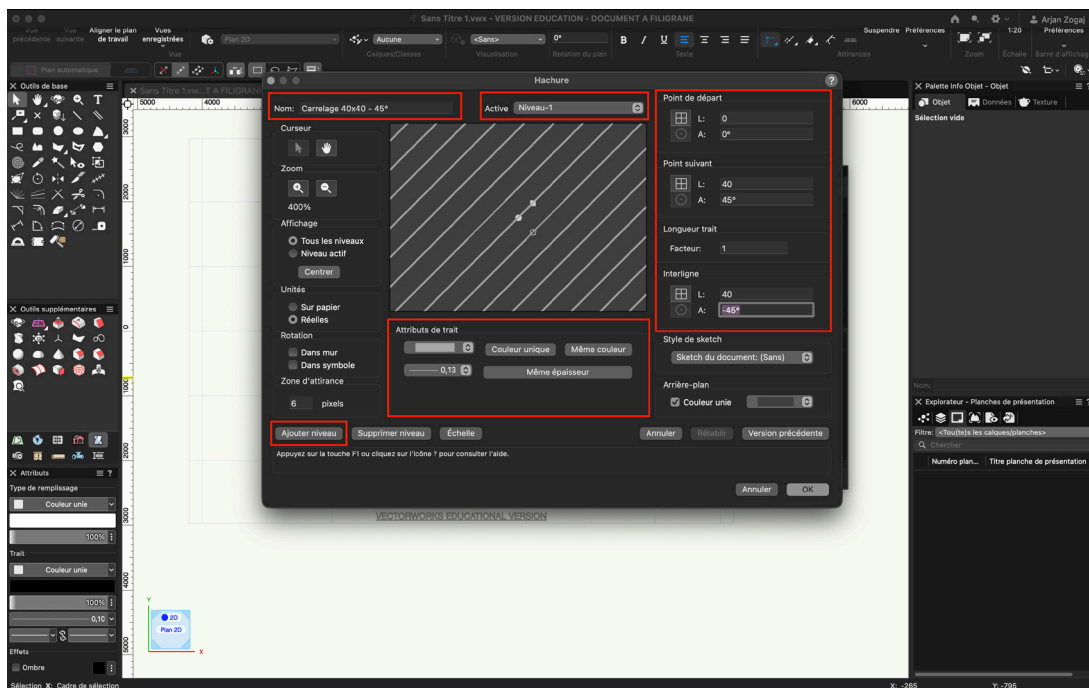


## ÉTAPE 2 :

Donnez un nom à la hachure, par exemple « Carrelage 40x40 - 45° ». Dans la zone de gauche, vous pouvez naviguer dans l'aperçu avec la main ou la flèche, zoomer, choisir l'affichage de tous les niveaux ou du niveau actif, puis définir si les unités sont réelles ou sur papier. Pour un carrelage, il faut choisir des unités réelles.

## ÉTAPE 3 :

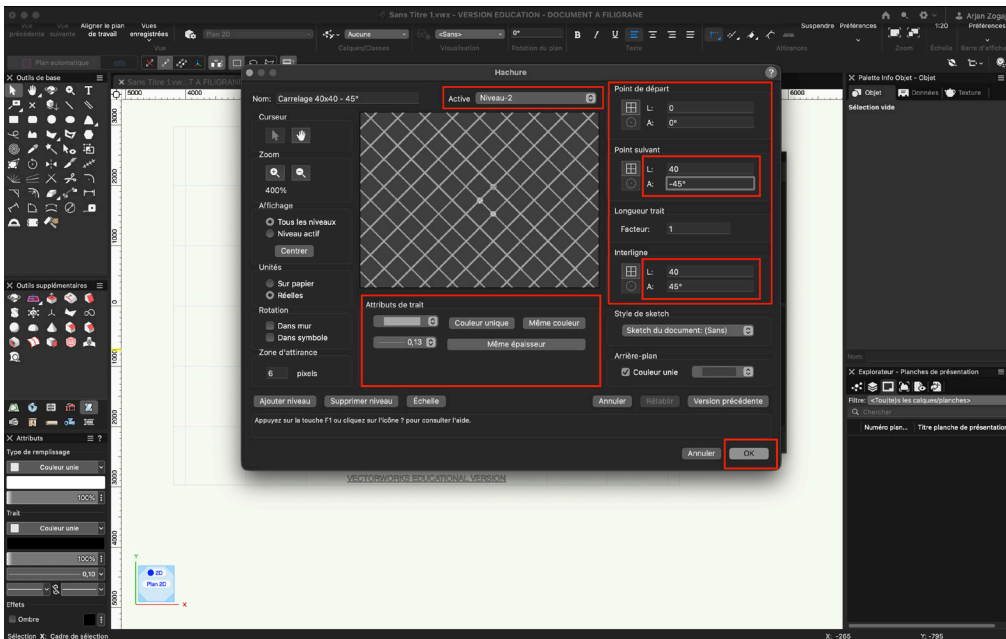
Dans les préférences à droite, réglez le premier niveau. Placez le point de départ à 0 / 0, puis définissez le point suivant avec une longueur de 40 et un angle de 45°. Dans l'interligne, indiquez une longueur de 40 et un angle de -45°. Réglez ensuite les attributs de trait et la couleur d'arrière-plan selon le rendu souhaité.



## CRÉER UN SECOND NIVEAU ET FINALISER LE MOTIF

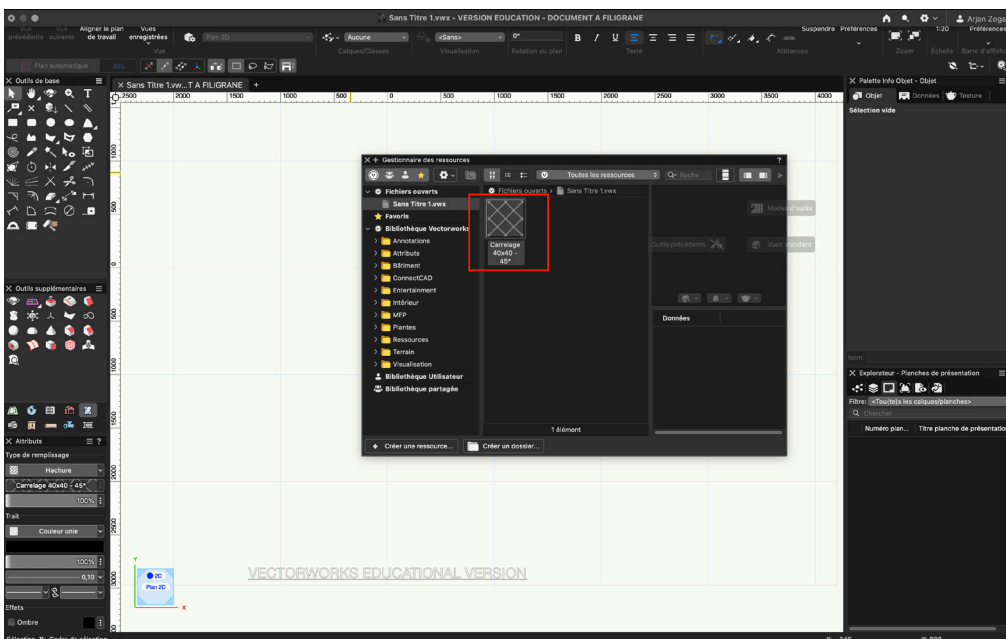
### ÉTAPE 4 :

Ajoutez ensuite un deuxième niveau. Gardez le même point de départ. Pour le point suivant, entrez une longueur de 40 avec un angle de  $-45^\circ$ . Dans l'interligne, choisissez une longueur de 40 avec un angle de  $45^\circ$ . Cette seconde couche permet de croiser les lignes et de former le motif de carrelage.



### ÉTAPE 5 :

Validez avec « OK ». La hachure est maintenant créée et apparaît dans le Gestionnaire des ressources. Elle peut ensuite être appliquée directement dans le dessin.



## MODIFIER OU DUPLIQUER LA HACHURE

### ÉTAPE 6 :

Pour modifier une hachure existante, faites un clic droit dessus puis choisissez « Éditer ». Si vous souhaitez créer une nouvelle variante à partir de celle-ci, dupliquez d'abord la ressource, donnez-lui un nouveau nom, puis éditez ses paramètres, par exemple la couleur de fond ou le style de trait.

Résumé des réglages du motif présenté

Nom	Carrelage 40x40 - 45°
Niveau 1 - Point suivant	$L = 40 ; A = 45^\circ$
Niveau 1 - Interligne	$L = 40 ; A = -45^\circ$
Niveau 2 - Point suivant	$L = 40 ; A = -45^\circ$
Niveau 2 - Interligne	$L = 40 ; A = 45^\circ$
Unités	Réelles

