

# Création d'un filtre de rénovation

sur Vectoworks



## HEIA - FR - DAO

Mermod Nolane, St-Dic Valentin, Lanzillotta Noah

## **PRÉPARATION DES DONNÉES**

## **GESTION DE L’AFFICHAGE**

## **APPLICATION AUX OBJETS**

## **RÉSULTAT**

- **Un modèle unique**
- **Plusieurs lectures possibles**
- **Moins d’erreurs**
- **Production de plans rapide**

## Objectif

Mettre en place un système de gestion des états de rénovation (Nouveau, Existant, Démolition) à l'aide des formats de données et des filtres dans Vectorworks.

## Préparer les objets

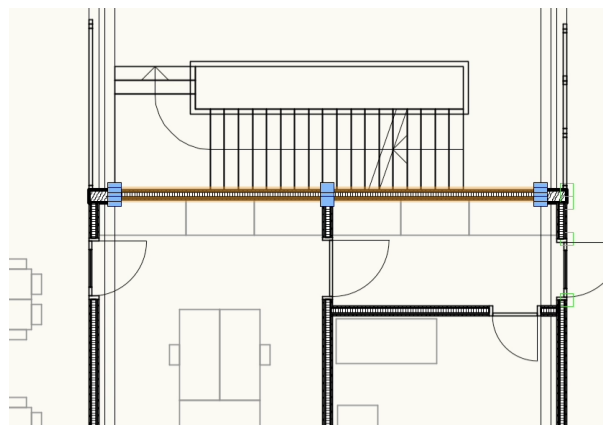
Sélectionner un élément du projet à classer (mur, porte, dalle, etc.).

## Accéder aux données

Dans la palette Info Objet, ouvrir l'onglet Données.

## Lier un format de données

Cliquer sur "Lier un format de données" et sélectionner un existant (temporairement).



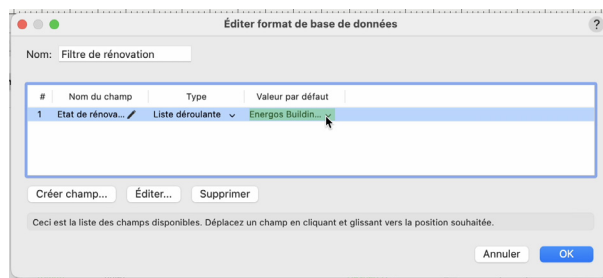
### Ouvrir le gestionnaire de ressources

Accéder au Gestionnaire de ressources pour retrouver le format de données lié.



### Modifier le format de données

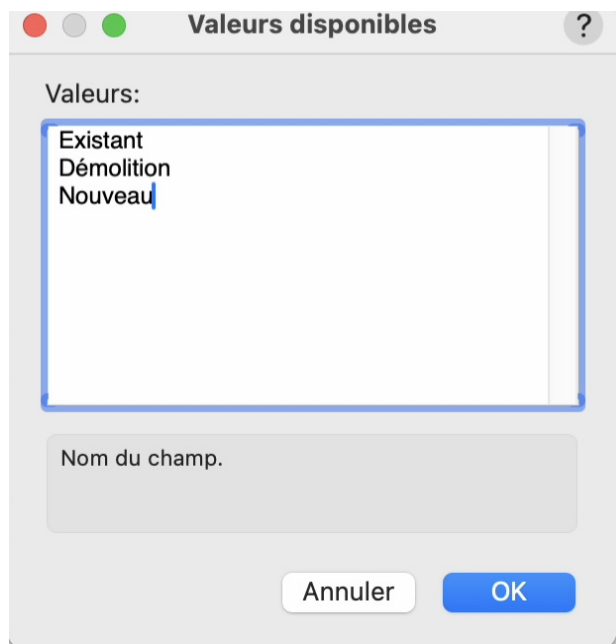
Éditer le format et préparer les champs nécessaires à la rénovation.



### Créer les états de rénovation

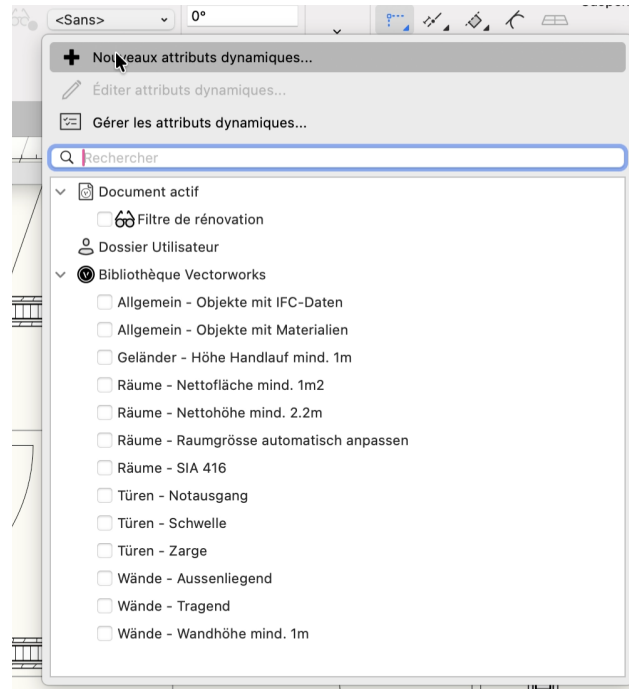
Ajouter un champ avec les valeurs suivantes :

- Nouveau
- Existant
- Démolition



## Configurer les filtres

Accéder aux attributs dynamique (lunette) et crée un nouvel attribut.



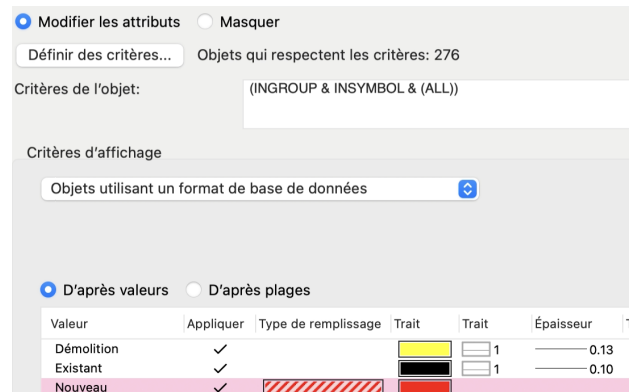
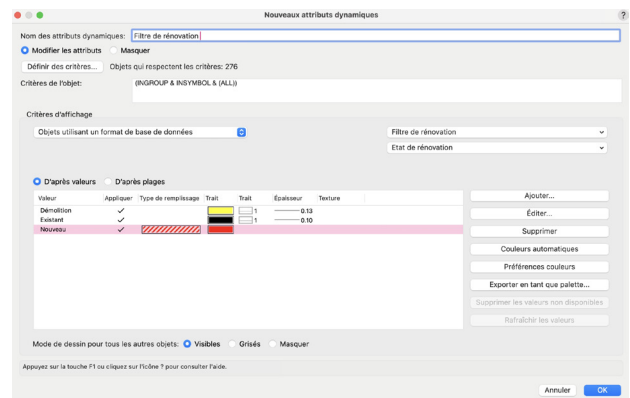
## Paramétrer l'affichage

Le nommer «Filtre de rénovation par exemple)

Cliquer sur «modifier les attributs»  
Critère de l'objet «ALL»

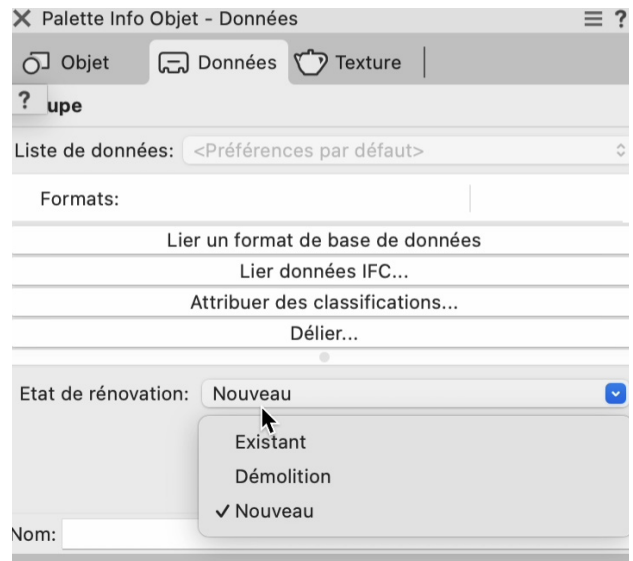
Définir les règles de visibilité et de représentation graphique selon les états :

affichage  
masquage  
styles graphiques (couleurs, traits, transparence)



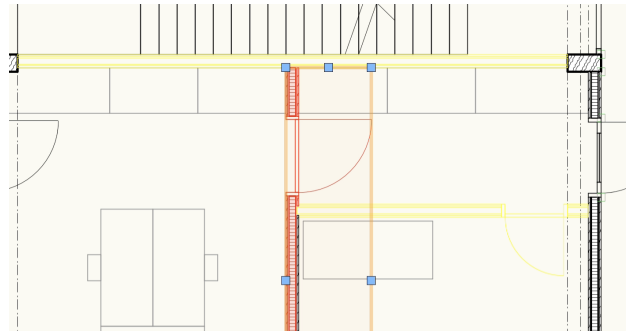
### Appliquer le format

Sélectionner les objets concernés et leur associer le format de données modifié dans l'onglet Données.



### Attribuer les états

Pour chaque objet, définir son état de rénovation en sélectionnant la valeur appropriée.



**Bravo ! Vous y êtes parvenue !**

